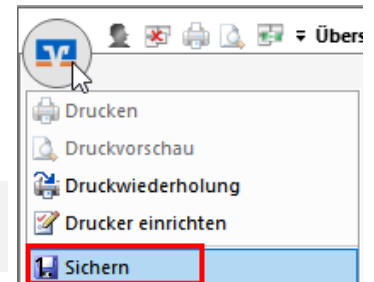


Änderung des Sicherheitsverfahrens in der VR-NetWorld-Software: HBCI mit Chipkarte

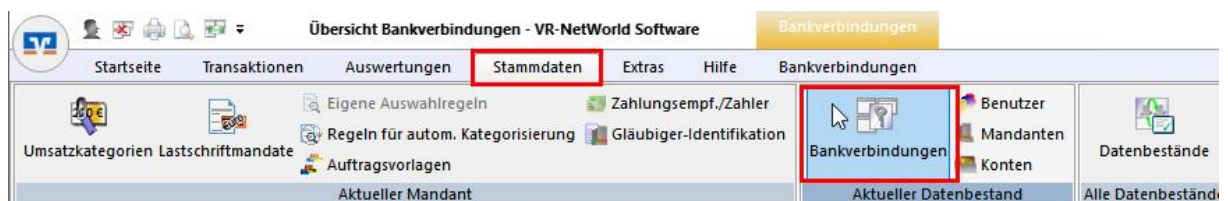
Voraussetzungen: Sie benötigen Ihre **HBCI-Chipkarte** (VR-NetWorld-Card) und die **HBCI-PIN**, die Sie per Post erhalten haben. Sollten Sie bislang noch keinen HBCI-Chipkartenleser genutzt haben, müssen Sie zunächst den HBCI-Chipkartenleser anschließen und die Treibersoftware des Herstellers installieren.

- ✓ [Erklärvideo des Herstellers REINER SCT zur Treiberinstallation](#)
- ✓ [Direkt zum Treiberdownload](#)

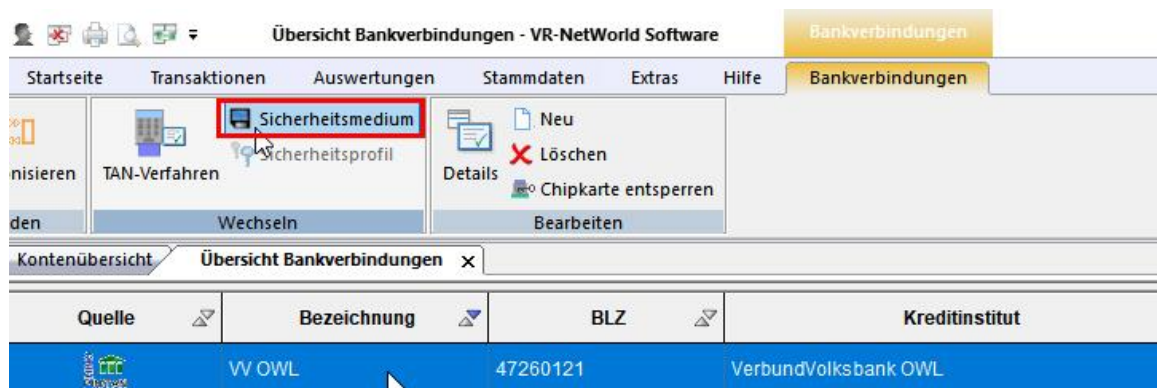
Hinweis: Bitte nehmen Sie vor der Änderung des Sicherheitsverfahrens eine **Datensicherung** in der VR-NetWorld-Software vor.



1. Klicken Sie in der Menüleiste auf „Stammdaten“ und dann auf „Bankverbindungen“



2. Markieren Sie die zu ändernde Bankverbindung. Anschließend klicken Sie auf „Sicherheitsmedium“ und im Folgefenster auf „Ja“.

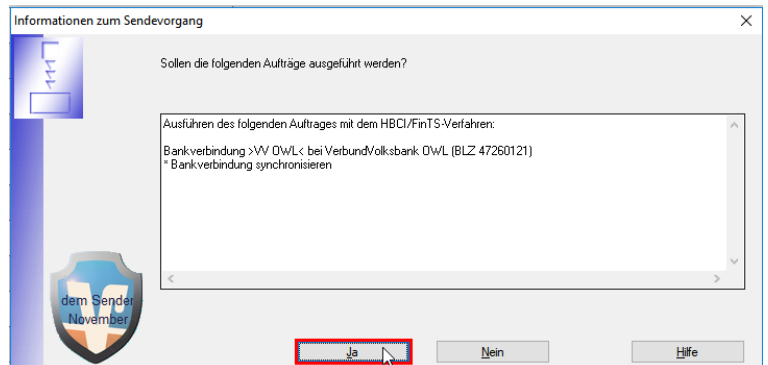


3. Stecken Sie Ihre HBCI-Chipkarte in den Chipkartenleser.
4. Bitte wählen Sie nun das Sicherheitsmedium „Chipkarte“ aus und bestätigen Sie Ihre Auswahl mit „Weiter“.
5. Im Anschluss werden Sie zur Eingabe Ihrer HBCI-PIN aufgefordert.

Hinweis: Geben Sie über den HBCI-Chipkartenleser Ihre HBCI-PIN ein und bestätigen Sie die Eingabe mit der OK-Taste des HBCI-Chipkartenlesers.

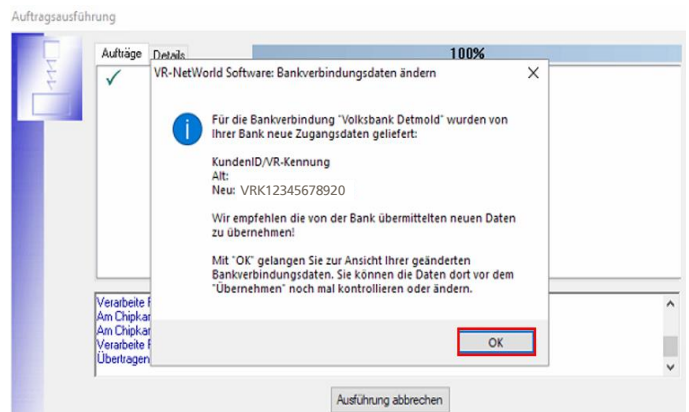


6. Bestätigen Sie die nächsten beiden Fenster mit „Weiter“.
7. Bestätigen Sie den Auftrag „Bankverbindung synchronisieren“ mit „Ja“.
8. Folgen Sie den Informationen am Bildschirm und bestätigen Sie die folgenden Masken mit einem Klick auf „Weiter“. Im Verlauf der Einrichtung müssen Sie wiederholt Ihre PIN eingeben.



9. Nach erfolgreicher Synchronisation wird eine zusätzliche technische VR-Kennung für das HBCI-Verfahren generiert. Bestätigen Sie die Übernahme dieser Kennung für die Software mit „OK“. Ihre bisherige VR-Kennung bleibt ebenfalls gültig.
10. Folgen Sie den Hinweisen am Bildschirm und bestätigen Sie bitte die folgenden Masken. Im Verlauf der Einrichtung müssen Sie wiederholt Ihre PIN eingeben.

Schließen Sie den Vorgang mit „Fertig stellen“. Ihre HBCI-Chipkarte ist jetzt einsatzbereit.



Bei Fragen erreichen Sie uns telefonisch unter **05251 294 444** oder per E-Mail unter **zas@verbundvolksbank-owl.de**.

VerbundVolksbank OWL eG

Zweigniederlassungen:

Volksbank Paderborn

Schildern 2-6, 33098 Paderborn
Telefon 05251 294-402
Telefax 05251 294-312
paderborn@verbundvolksbank-owl.de

Volksbank Höxter

Möllingerstraße 1, 37671 Höxter
Telefon 05271 960-00
Telefax 05271 960-096
hoexter@verbundvolksbank-owl.de

Volksbank Detmold

Bismarckstraße 5, 32756 Detmold
Telefon 05231 708-0
Telefax 05231 708-100
detmold@verbundvolksbank-owl.de

Volksbank Minden

Poststraße 4, 32423 Minden
Telefon 0571 88807-0
Telefax 0571 88807-77
minden@verbundvolksbank-owl.de

Bankverein Werther

Alter Markt 12, 33602 Bielefeld
Telefon 0521 305200-0
Telefax 0521 305200-91
kontakt@bankverein-werther.de