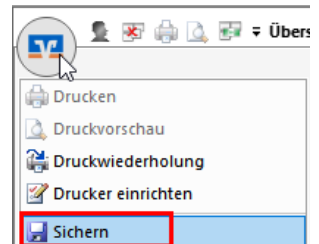


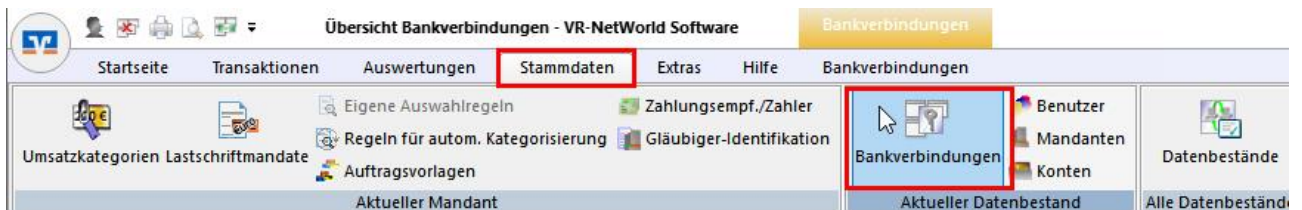
## Änderung des Sicherheitsverfahrens in der VR-NetWorld-Software: PIN/TAN-Verfahren mit dem smartTANphoto-Lesegerät oder der VR-SecureSign-App

**Voraussetzungen:** Zur Änderung des Sicherheitsverfahrens benötigen Sie Ihre Zugangsdaten zum Online-Banking – das heißt die **VR-Kennung bzw. Ihren Alias** und Ihre **PIN**. Darüber hinaus muss der Erstzugang zum Online-Banking mit PIN-Vergabe über unsere Internetseite durchgeführt sein. Die Anleitung zum Ersteinstieg finden Sie [hier](#).

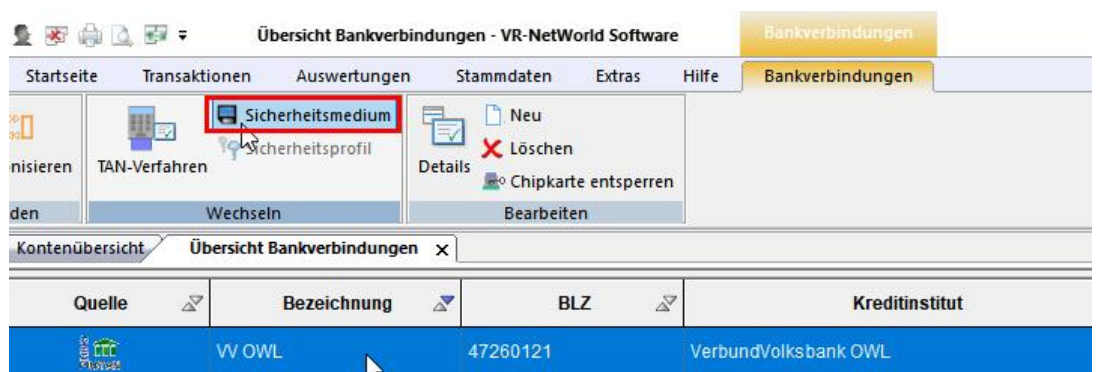
**Hinweis:** Bitte nehmen Sie vor der Änderung des Sicherheitsverfahrens eine **Datensicherung** in der VR-NetWorld-Software vor.



1. Klicken Sie in der Menüleiste auf „Stammdaten“ und dann auf „Bankverbindungen“.



2. Markieren Sie die VerbundVolksbank OWL. Anschließend klicken Sie auf „Sicherheitsmedium“ und im Folgefenster auf „Ja“.



3. Bitte wählen Sie nun das PIN/TAN-Verfahren aus und bestätigen dies mit „Weiter“. Hinterlegen Sie in der nun folgenden Maske Ihre Zugangsdaten: Tragen Sie in beide Eingabefelder Ihre VR-Kennung oder Ihren Alias ein.
4. Bestätigen Sie dieses und das nächste Fenster mit „Weiter“, um anschließend die Bankverbindung mit „Ja“ zu synchronisieren.
5. Geben Sie im Anschluss Ihre Online-Banking-PIN ein.
6. Nach erfolgreicher Einrichtung der Bankverbindung erhalten Sie den Hinweis „Alles verlief erfolgreich!“.
7. Wählen Sie nun Ihr PIN/TAN-Verfahren – z. B. smartTAN-photo oder VR-SecureSign – aus. Folgen Sie den Angaben der VR-NetWorld-Software und bestätigen Sie die folgenden Masken mit „Weiter“. Im Verlauf der Einrichtung müssen Sie wiederholt Ihre PIN eingeben.

Einrichten einer Bankverbindung: Kundenkennung

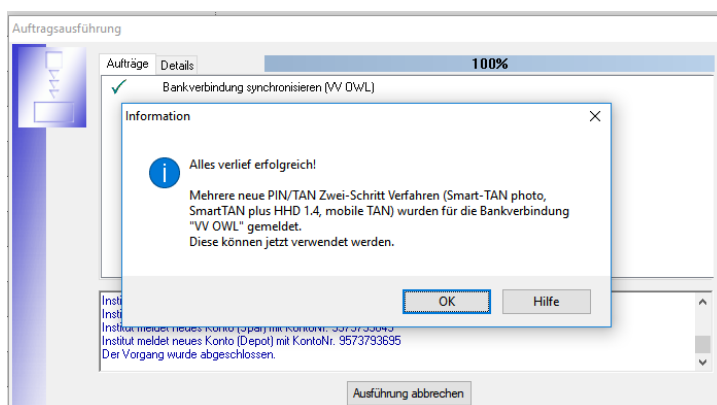
Zur Kommunikation mit Ihrem Kreditinstitut wird noch ihre Kundenkennung benötigt.

Kundendaten

VR-Kennung VRK0000000123456789

VR-Kennung VRK0000000123456789

< Zurück Weiter > Abbrechen Hilfe



Bei Fragen erreichen Sie uns telefonisch unter **05251 294 444** oder per E-Mail unter **zas@verbundvolksbank-owl.de**.

## VerbundVolksbank OWL eG

Zweigniederlassungen:

### Volksbank Paderborn

Schildern 2-6, 33098 Paderborn  
Telefon 05251 294-402  
Telefax 05251 294-312  
paderborn@verbundvolksbank-owl.de

### Volksbank Höxter

Möllingerstraße 1, 37671 Höxter  
Telefon 05271 960-00  
Telefax 05271 960-096  
hoexter@verbundvolksbank-owl.de

### Volksbank Detmold

Bismarckstraße 5, 32756 Detmold  
Telefon 05231 708-0  
Telefax 05231 708-100  
detmold@verbundvolksbank-owl.de

### Volksbank Minden

Poststraße 4, 32423 Minden  
Telefon 0571 88807-0  
Telefax 0571 88807-77  
minden@verbundvolksbank-owl.de

### Bankverein Werther

Alter Markt 12, 33602 Bielefeld  
Telefon 0521 305200-0  
Telefax 0521 305200-91  
kontakt@bankverein-werther.de